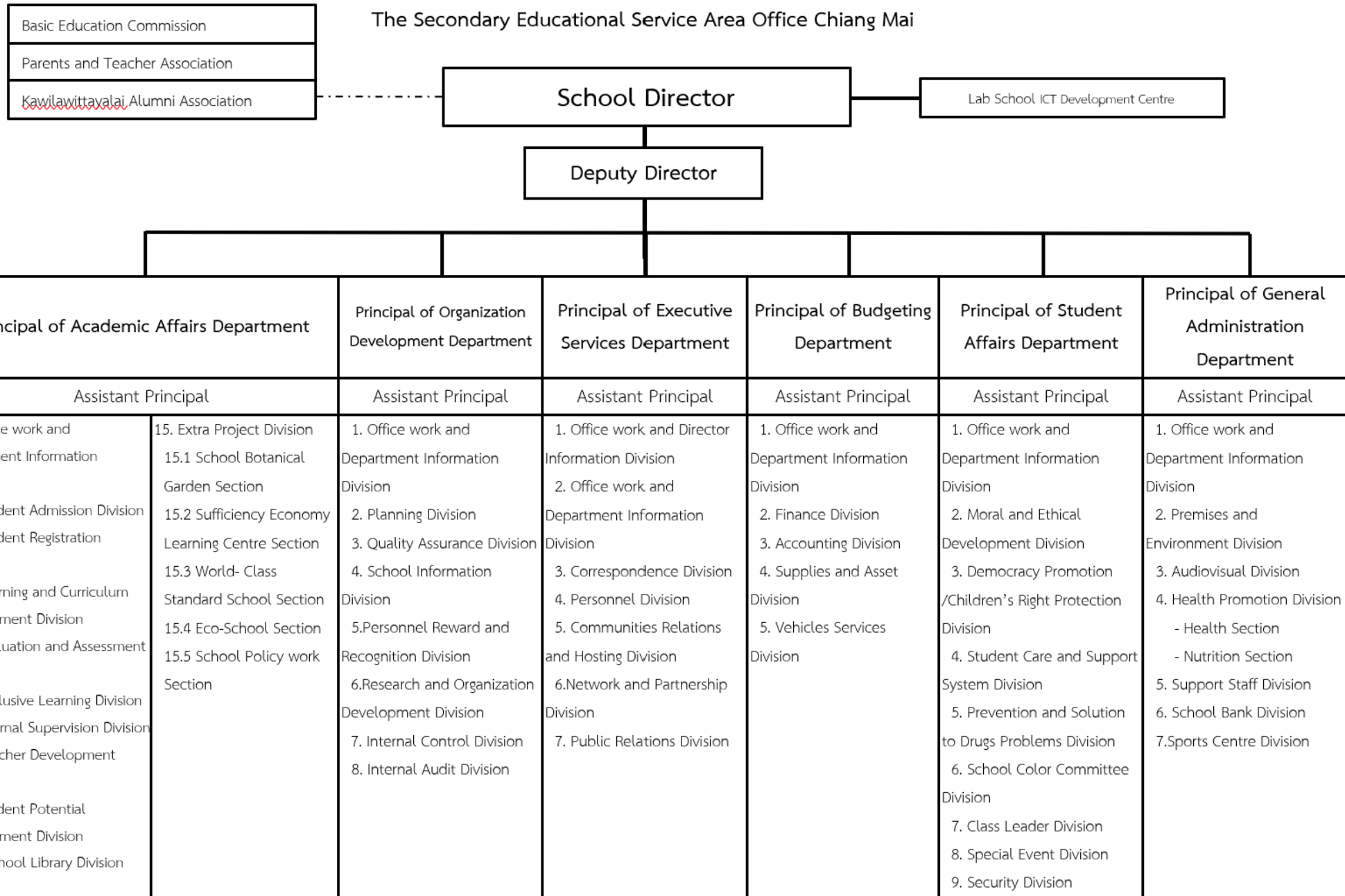




**Administrative Structure Kawilawittayalai School Chiang Mai**  
**The Secondary Educational Service Area Office Chiang Mai**



Principal of Academic Affairs Department		Principal of Organization Development Department	Principal of Executive Services Department	Principal of Budgeting Department	Principal of Student Affairs Department	Principal of General Administration Department
Assistant Principal		Assistant Principal	Assistant Principal	Assistant Principal	Assistant Principal	Assistant Principal
11. Educational Guidance Division 12. Student Development Division 13. Learner Development Activities Division 14. Enrichment Program of Science Mathematics Technology and Environment Division					10. Student Inspector Division 11. Morning Assembly Division	



โครงสร้างการบริหารงานโรงเรียนกาวิละวิทยาลัย จังหวัดเชียงใหม่

สังกัดสำนักงานเขตพื้นที่การศึกษามัธยมศึกษาเชียงใหม่

คณะกรรมการสถานศึกษาขั้นพื้นฐานฯ
สมาคมผู้ปกครองและครูโรงเรียนกาวิละวิทยาลัย
ชมรมศิษย์เก่าโรงเรียนกาวิละวิทยาลัย

ผู้อำนวยการโรงเรียนกาวิละวิทยาลัย

ศูนย์พัฒนา ICTโรงเรียนในฝันเชียงใหม่ ศูนย์ICT ฯ

รองผู้อำนวยการโรงเรียน

หัวหน้าฝ่ายวิชาการ	หัวหน้าฝ่ายพัฒนาองค์กร	หัวหน้าฝ่ายอำนวยการ	หัวหน้าฝ่ายงบประมาณ	หัวหน้าฝ่ายกิจการนักเรียน	หัวหน้าฝ่ายบริหารทั่วไป
ผู้ช่วยหัวหน้าฝ่าย	ผู้ช่วยหัวหน้าฝ่าย	ผู้ช่วยหัวหน้าฝ่าย	ผู้ช่วยหัวหน้าฝ่าย	ผู้ช่วยหัวหน้าฝ่าย	ผู้ช่วยหัวหน้าฝ่าย
<ol style="list-style-type: none"> <li>1. งานสำนักงานและสารสนเทศฝ่าย</li> <li>2. งานรับนักเรียน</li> <li>3. งานทะเบียนนักเรียน</li> <li>4. งานพัฒนาหลักสูตรและการจัดการเรียนรู้</li> <li>5. งานวัดและประเมินผล</li> <li>6. งานนักเรียนเรียนรวม</li> <li>7. งานนิเทศภายใน</li> <li>8. งานพัฒนาครู</li> <li>9. งานส่งเสริมศักยภาพนักเรียน</li> <li>10. งานห้องสมุด</li> <li>11. งานแนะแนว</li> <li>12. งานพัฒนาผู้เรียนตามแผน</li> <li>13. งานกิจกรรมพัฒนาผู้เรียน</li> <li>14. งานห้องเรียนพิเศษวิทยาศาสตร์ คณิตศาสตร์ เทคโนโลยี และสิ่งแวดล้อม</li> </ol>	<ol style="list-style-type: none"> <li>15. งานโครงการพิเศษ</li> <li>15.1 งานสวนพฤกษศาสตร์โรงเรียน</li> <li>15.2 ศูนย์การเรียนรู้เศรษฐกิจพอเพียง</li> <li>15.3 งานโรงเรียนมาตรฐานสากล</li> <li>15.4 งานโรงเรียนสิ่งแวดล้อม</li> <li>15.5 งานสนองนโยบาย</li> </ol>	<ol style="list-style-type: none"> <li>1.งานสำนักงานและสารสนเทศฝ่าย</li> <li>2. งานแผนงาน</li> <li>3. งานประกันคุณภาพ</li> <li>4.งานสารสนเทศ</li> <li>5.งานเกียรติยศและสรรเสริญ</li> <li>6.งานวิจัยและพัฒนาองค์กร</li> <li>7.งานควบคุมภายใน</li> <li>8. งานตรวจสอบภายใน</li> </ol>	<ol style="list-style-type: none"> <li>1. งานสำนักงานและสารสนเทศ</li> <li>2.งานสำนักงานและสารสนเทศฝ่าย</li> <li>3. งานสารบรรณ</li> <li>4. งานบุคลากร</li> <li>5.งานชุมชนสัมพันธ์และปฏิคม</li> <li>6.งานภาคีเครือข่ายอุปถัมภ์</li> <li>7.งานประชาสัมพันธ์</li> </ol>	<ol style="list-style-type: none"> <li>1.งานสำนักงานและสารสนเทศฝ่าย</li> <li>2. งานพัฒนาคุณธรรมและจริยธรรม</li> <li>3. งานส่งเสริมประชาธิปไตย / พิทักษ์สิทธิเด็ก</li> <li>4. งานระบบดูแลช่วยเหลือนักเรียน</li> <li>5. งานป้องกันและแก้ไขปัญหาลิขสิทธิ์</li> <li>6.งานคณะสี</li> <li>7.งานหัวหน้าระดับชั้น</li> <li>8. งานกิจกรรมพิเศษ</li> <li>9. งานรักษาความปลอดภัย</li> <li>10.งานสารวัตรนักเรียน</li> <li>11. งานกิจกรรมหน้าเสาธง</li> </ol>	<ol style="list-style-type: none"> <li>1.งานสำนักงานและสารสนเทศฝ่าย</li> <li>2. งานอาคารสถานที่และสิ่งแวดล้อม</li> <li>3. งานโสตทัศนูปกรณ์</li> <li>4. งานส่งเสริมสุขภาพ                     <ul style="list-style-type: none"> <li>- งานอนามัย</li> <li>- งานโภชนาการ</li> </ul> </li> <li>5.งานบุคลากรสนับสนุน</li> <li>6.งานธนาคารโรงเรียน</li> <li>7.งานศูนย์กีฬา</li> </ol>